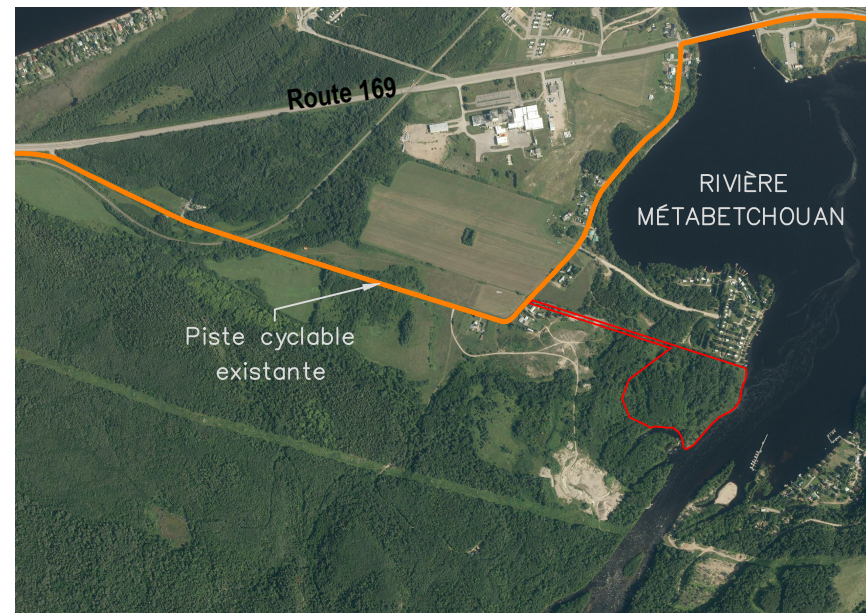


Localisation du projet



Longueur de rue totale: ± 1 025 mètres (Largeur de 10 mètres)

2 passages piéton seront en servitude de passage (225 mètres et 405 mètres)

DOCUMENT ÉVOLUTIF		
Version	Date	Nature
1	24/10/2023	Lotissement et implantation
2	10/11/2023	Ajustement à 2 chalets par terrain

- Légende**
- Courbe de niveau
 - Contour de lot
 - Rive de 10 mètres
 - Zone de protection de 25 mètres
 - Contour de copropriété
 - Descente pour quai/quai
 - Cadastre actuel
 - 33 chalet projeté (9,7mx9,7m)
 - Champs d'épuration 6 c.c. (80 m.c.)
 - Puit artésien



Note: Aucun relevé terrain n'a été fait pour la réalisation de ce plan
 Note: Aucune analyse foncière n'a été fait pour la réalisation de ce plan
 Note: LES MESURES INDIQUÉES SUR CE PLAN SONT EN MÈTRES (SI)
 Levé terrain: --
 ÉCHELLE : 1:1000

PLAN D'AMÉNAGEMENT D'ENSEMBLE

DES CONSTRUCTIONS PROJETÉES
 SUR UNE PARTIE DES LOTS
 5 007 554, 5 008 034, 5 008 035,
 5 008 045, 5 008 046, 5 008 047,
 5 306 364
 CADASTRE:
DU QUÉBEC
 CIRCONSCRIPTION FONCIÈRE:
LAC-SAINT-JEAN-OUEST
 MUNICIPALITÉ:
CHAMBORD

Québec, le 24 octobre 2023

préparé par: "ORIGINAL SIGNÉ"
DENIS L. TREMBLAY
 arpenteur-géomètre

VRAIE COPIE DE LA MINUTE ORIGINALE
 CONSERVÉE DANS LE GREFFE

Québec, le

arpenteur-géomètre

MANDAT: 2023-332-1
 CALCUL: --
 CARNET: --
 DESSINÉ PAR: A.D. MINUTE : 13280

650, Graham-Bell, bureau 101
 Québec (Québec) G1N 4H5
 Tél.: (418) 684-0005 Fax.: (418) 684-8895
 Ligne directe: 1-877-646-0005
 Courriel: info@dltarpeur.com